



Materializamos ideas de forma eficiente, eficaz y efectiva con base en la ingeniería

# QUIENES SOMOS

---

*"La innovación y la introducción de avances en ciencia y tecnología son elementos fundamentales para garantizar la competitividad de la industria".*

KANANCE INGENIERÍA SAS, una empresa dedicada a la investigación y desarrollo en ingeniería eléctrica, electrónica, mecánica y civil, busca a través de consultoría científica y técnica, el desarrollo de proyectos de investigación, participación en acciones de transferencia de tecnología y, en general, brinda soluciones específicas para problemas técnicos y las necesidades de sus clientes; Su objetivo es convertirse en un aliado estratégico para su importante industria. Trabajar con KANANCE INGENIERÍA S.A.S significa aprovechar el conocimiento, la experiencia y el know-how de un equipo multidisciplinario de expertos, capaz de proporcionar soluciones satisfactorias a problemas industriales y de la empresa complejos e importantes.



# MISIÓN

---

KANANCE INGENIERÍA SAS aspira a ser un aliado estratégico en la prestación de servicios y el desarrollo de productos en el campo de la investigación, el desarrollo y la innovación, la producción y la comercialización en ciencia y tecnología con énfasis en ingeniería eléctrica electrónica, mecánica civil y otros, con una excelente relación costo - beneficio, aplicación de los más altos estándares de calidad, uso de la tecnología y con el mayor respeto para nuestros clientes, proveedores, empleados y el medio ambiente.



# VISIÓN

---

KANANCE INGENIERÍA S.A.S, se posicionará en el mercado nacional e internacional, reconocido por la calidad e innovación de sus productos y servicios, la actualización constante de los recursos humanos y la generación continua de soluciones integrales.



# POLÍTICA DE CALIDAD

---

Nuestra política de calidad se manifiesta a través de nuestro firme y sincero compromiso de cumplir con los requisitos y expectativas de nuestros clientes, trabajando con excelencia y actitud proactiva en cada una de nuestras áreas de influencia, buscando la mejora continua de nuestro personal y nuestros recursos para el cumplimiento de las metas propuestas.



# LA COMPAÑÍA

---

KANANCE INGENIERÍA SAS, fue fundada el 24 de agosto de 2011 por José Miguel Ceballos, quien desde hace más de 20 años se prepara para enfrentar el desafío de ser un empresario y brindar a sus clientes y a la sociedad en general todo su potencial y el de un selecto grupo de profesionales que deciden caminar a su lado en un proyecto de vida nacido en el colegio INEM Santiago Pérez y de la mano del Ing. Jesús Carvajal, un maestro que actúa proactivamente dedicando su vida a un grupo de investigación llamado "Club de Física del INEM Tunal".



# PORTAFOLIO DE PRODUCTOS Y SERVICIOS

[www.kananceingenieria.com](http://www.kananceingenieria.com)

---

Dirección: Cll 22 N° 12A -09 Mosquera-Cundinamarca

E-mail: [gerencia@kananceingenieria.com/](mailto:gerencia@kananceingenieria.com)  
[diradministrativa@kananceingenieria.com](mailto:diradministrativa@kananceingenieria.com)

Cel. 3203449321

NIT: 900459007-7



---

La compañía cuenta con 3 líneas principales de negocio: Productos, Servicios y Desarrollo...





# SERVICIOS

---

- Diseño de redes eléctricas.
- Diseño e implementación de sistemas de puesta a tierra.
- Monitoreo de redes eléctricas.
- Termografías.
- Medición de sistemas de puesta a tierra.
- Auditoría eléctrica.
- Montaje de redes de baja y media tensión.
- Instalación de máquinas de control numérico computarizado.
- Mantenimiento de máquinas de control numérico.
- Reparación de tarjetas electrónicas y módulos de control.
- Actualización de máquinas de control numérico.
- Implementación de líneas de producción.
- Lanzamiento de puentes vehiculares.



# PRODUCTOS

---

- Sistema inalámbrico de lanzamiento de puentes vehiculares.
- Sistema de llamado de enfermería inalámbrico con gestor de calidad.
- Sistema de alerta industrial.
- Control de iluminación industrial.
- Iluminación pública fotovoltaica.
- Diseño e implementación de Plantas fotovoltaicas a la medida.
- Planta desalinizadora de agua.
- Plantas de tratamiento de aguas residuales.
- Diseño y fabricación de Drones para agricultura de precisión.
- Fabricación e implementación de Pasillos Confinados para Data center.
- Power Fan para salas de comunicaciones.
- Dimmer digital táctil para luminarias led.
- Fuentes conmutadas de diferentes potencias.
- Amplificadores y reforzadores para redes celulares.
- Bloqueadores Celulares y de otras frecuencias.
- Diseño e implementación de tableros de control para máquinas o procesos.
- Fabricación de sistemas de ignición para TEA de quema de gases en campos petroleros.
- Bananos deshidratados.



# INVESTIGACIÓN, DESARROLLO E INNOVACIÓN

---

- Se ha desarrollado sistemas que permiten mitigar las emisiones de gases contaminantes vehiculares.
- Producción de hidrógeno para uso como combustible.
- Investigación para convertir en producto, el jacinto de agua, en materia prima para producción de celulosa, bioetanol y biomasa.
- La empresa ha participado en la asesoría de mas de 200 proyectos de grado de diferentes universidades, incluso se ha obtenido títulos laureados y los pasantes han conseguido becas para realizar estudios de postgrado en Europa.
- Los productos de la empresa son el resultado de su departamento de investigación y desarrollo.



# FOTOGRAFÍAS DE PROYECTOS

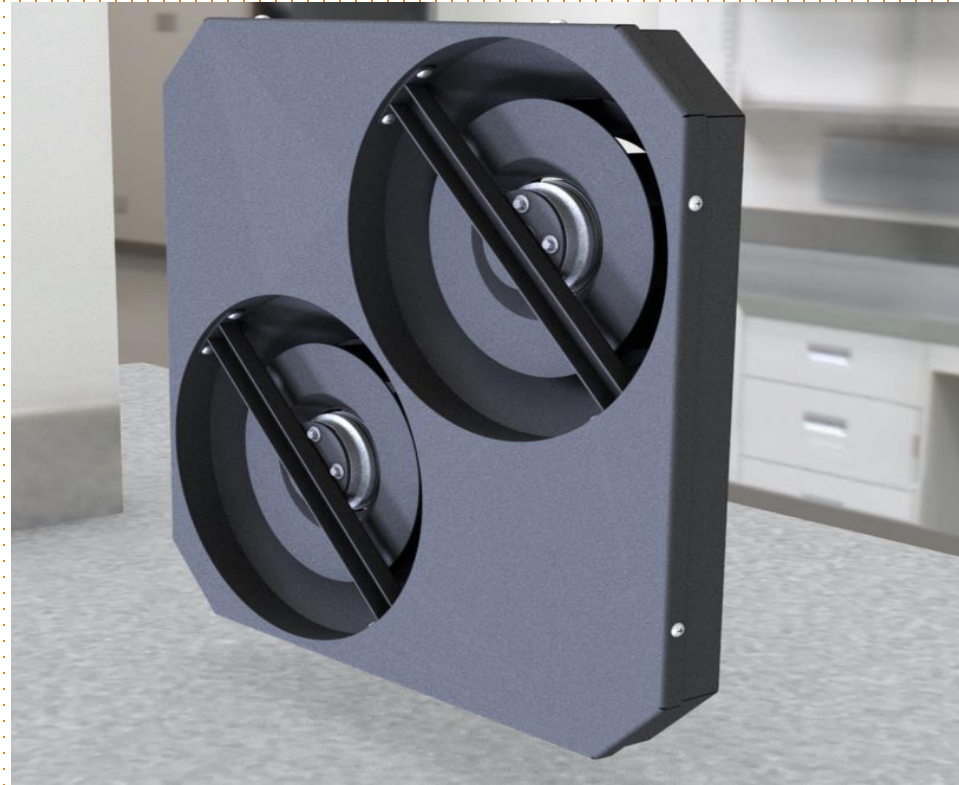
## PASILLOS CONFINADOS



# FOTOGRAFÍAS DE PROYECTOS

---

POWER FAN





# FOTOGRAFÍAS DE PROYECTOS



# FOTOGRAFÍAS DE PROYECTOS

---

SKID 650KVA PARA BOMBEO PETROLEOS



# FOTOGRAFÍAS DE PROYECTOS

SKID 650KVA PARA BOMBEO PETROLEOS





# FOTOGRAFÍAS DE PROYECTOS

## REDES DE MEDIA Y BAJA TENSIÓN



# FOTOGRAFÍAS DE PROYECTOS

## SISTEMA DE LANZAMIENTO DE PUENTES VEHICULARES



**PUENTE LANZADO**

KANANCE INGENIERÍA S.A.S

Puente vehicular construido totalmente en el piso, lanzado mediante ocho puntos de apoyo compuestos por patines de deslizamiento y cilindros hidráulicos para levante de gran capacidad, operados mediante un sistema de control inalámbrico, mediante software y hardware desarrollado por Kanance Ingeniería S.A.S

Para su ejecución, se instalaron en la parte firme de la montaña dos juegos de torres de carga provisionales, esto con el fin de controlar el centro de gravedad de la estructura. La etapa de construcción y lanzado duró tan solo 4 meses, afectando de forma mínima el entorno



# FOTOGRAFÍAS DE PROYECTOS

## PROYECTOS CON ENERGÍA FOTOVOLTAICA

### References

Singapore/Malaysia and Tanzania



*on oyster farm on Malaysian coast*



*Mounted on concrete-filled old tire with greased pole in Tanzania*

Indonesia & Singapore



*Surabaya - Indonesia*



*Aquaculture Singapore*

